

灰の捨て方

埼玉県立小川げんきプラザ

1



① 一輪車とスコップを用意します

2



② 一輪車に水をくみます

3



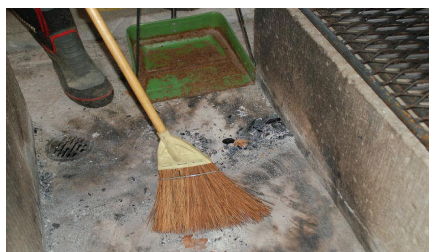
③ スコップで灰をとります

4



④ 一輪車の水の中に入れます

5



⑤ 残った灰をほうきで掃除します

6



⑥ よくかき混ぜ、火を完全に消します

7



⑦ 灰捨て場 (中央炊事場わき) に捨てます

※ **火は完全に消してから**
灰捨て場に捨ててください
まちがうと火事になります

8



⑧ 一輪車に水をかけきれいにします

9



⑨ 用具を元に戻して終了です

★**かまどには水をかけないでください**★
(急激に冷やすとかまどのレンガやコンクリートが割れます)