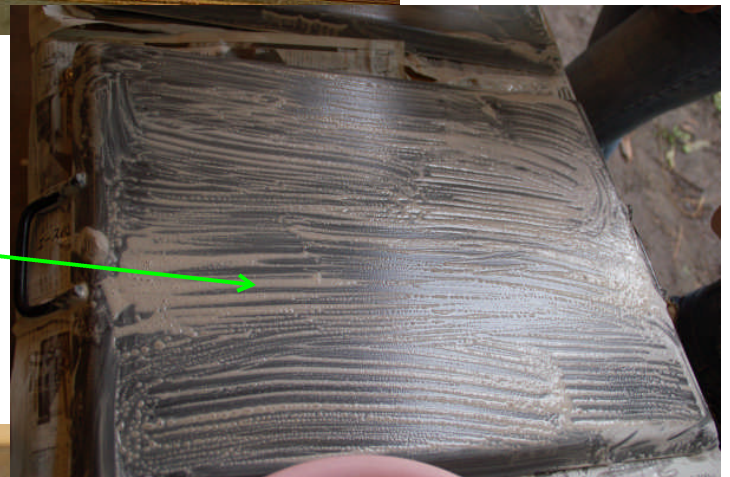


# コーティングを行いましょう！

粉クレンザーを水で溶き、スポンジ等でお鍋や飯ごうの底に塗ります。  
洗う時にススの落とす時間が1/3の時間で済みます。



(お鍋)



(鉄板の裏)

※終了後は裏表に食用油を塗る



(飯ごう)

クレンザーを図のようにぬります。あまりふちの上まで塗ると、料理の中にクレンザーが流れ込みます。注意してください。